

PLANTA DE TECHOS

Esc. 1.50

Santa Fe
Provincia

Vivienda Compacta Discap.

CASA PROPIA

Secretaría de Hábitat, Urbanismo y Vivienda - Pcia. de Santa Fe

PLANO: ARQUITECTURA

PLANTA

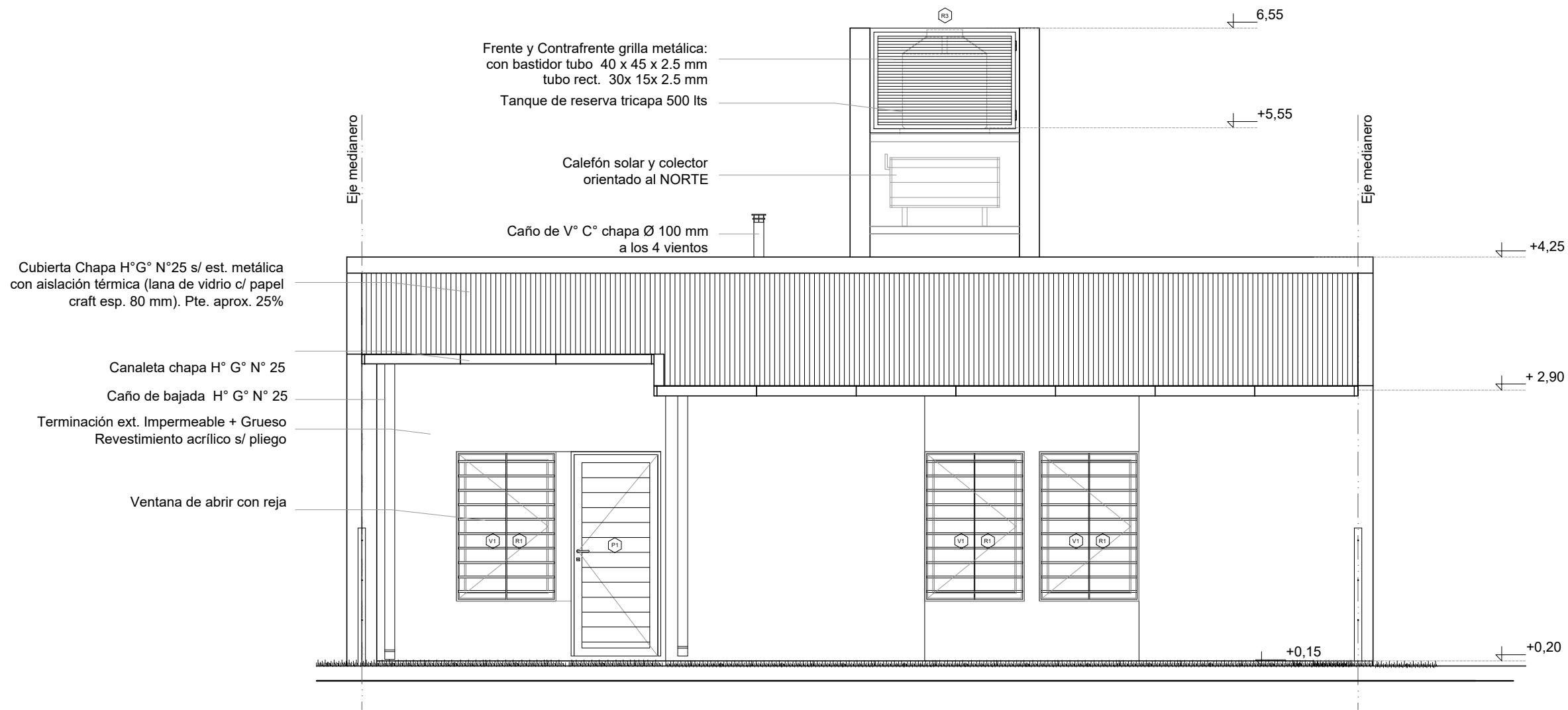
Lám.

Enero 2022

ESCALA 1:50

OBS:

01



FACHADA

Esc. 1.50

Santa Fe
Provincia

Vivienda Compacta Discap.

CASA PROPIA

Secretaría de Hábitat, Urbanismo y Vivienda - Pcia. de Santa Fe

PLANO: ARQUITECTURA

FACHADA

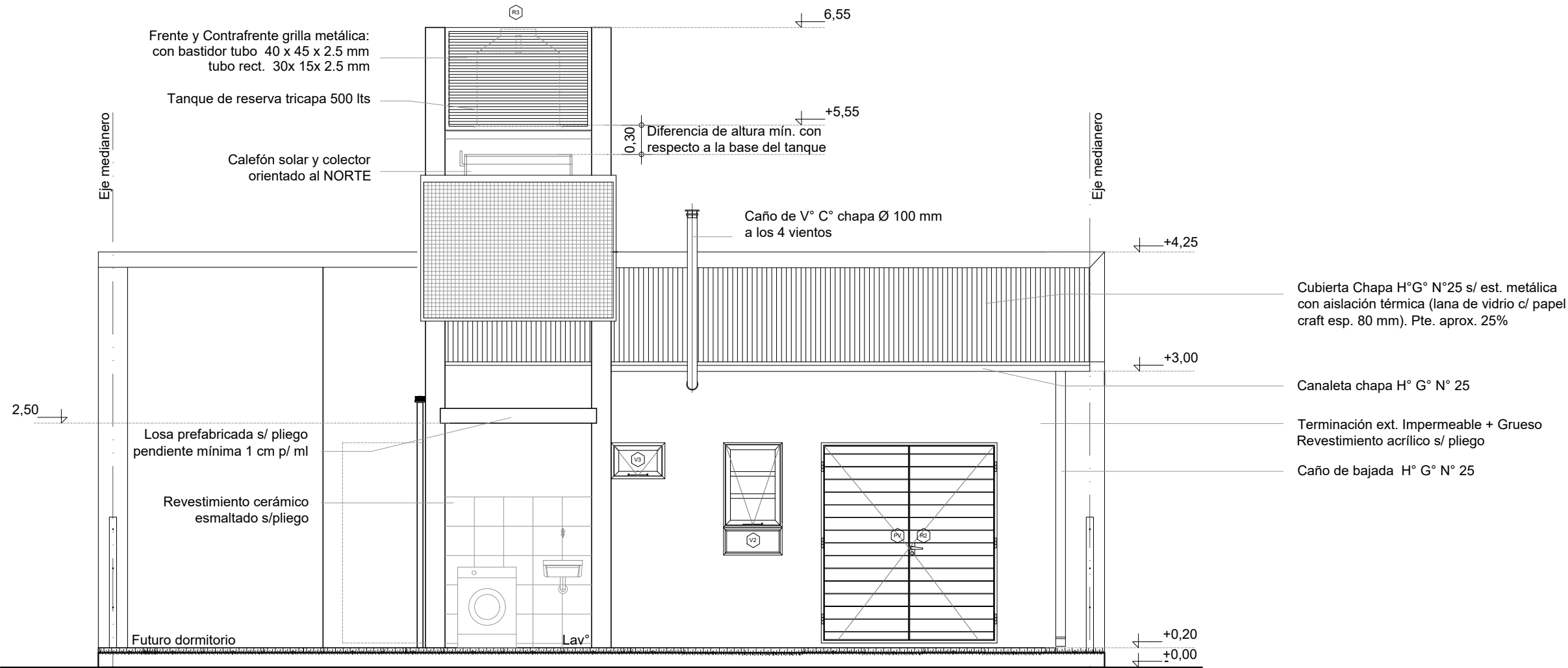
Lám.

Enero 2022

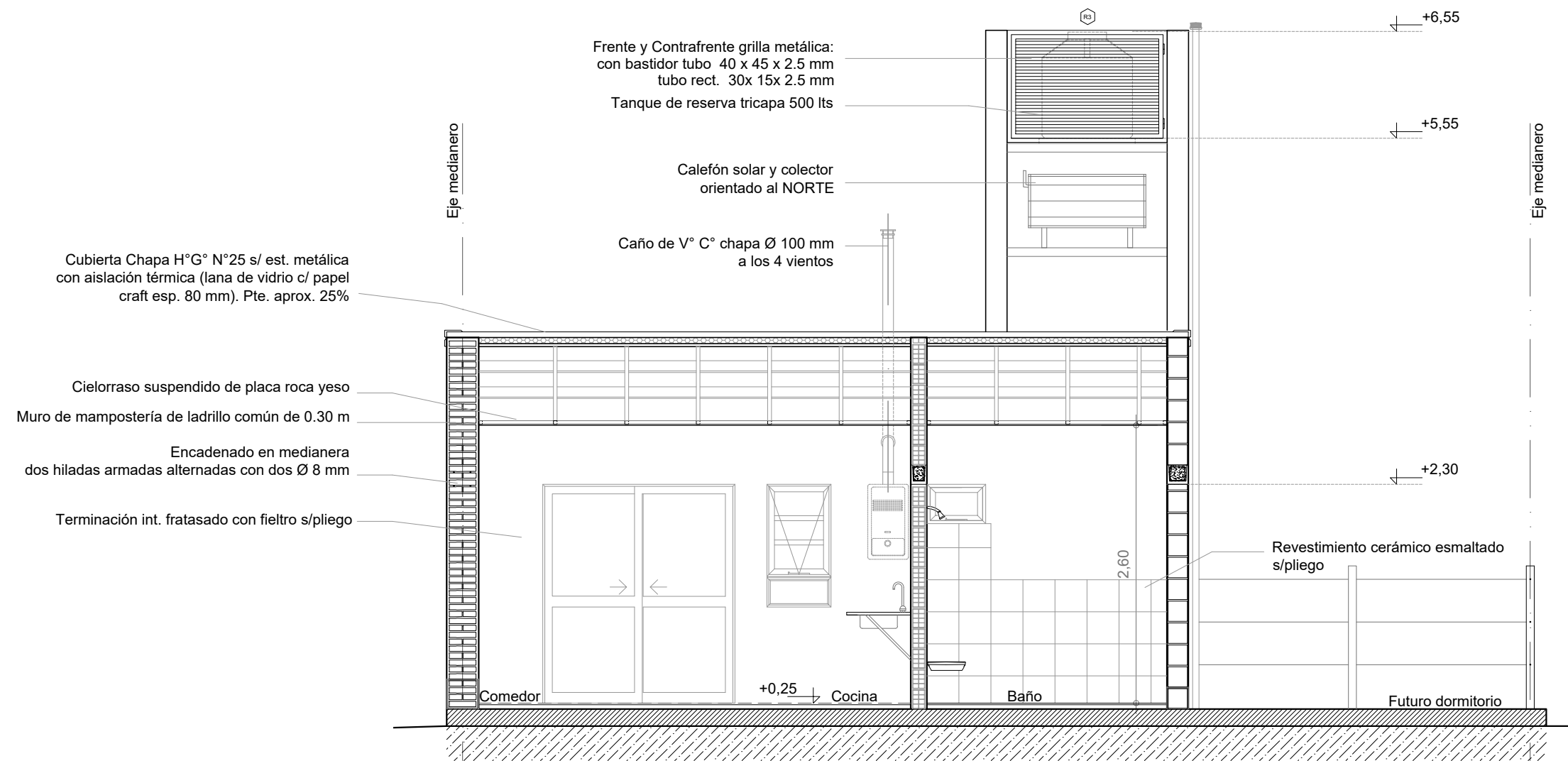
ESCALA 1:50

OBS:

03



CONTRAFACHADA
Esc. 1.50



CORTE A-A

Esc. 1.50

Santa Fe
Provincia

Vivienda Compacta Discap.

CASA PROPIA

Secretaría de Hábitat, Urbanismo y Vivienda - Pcia. de Santa Fe

PLANO: ARQUITECTURA

CORTE

Lám.

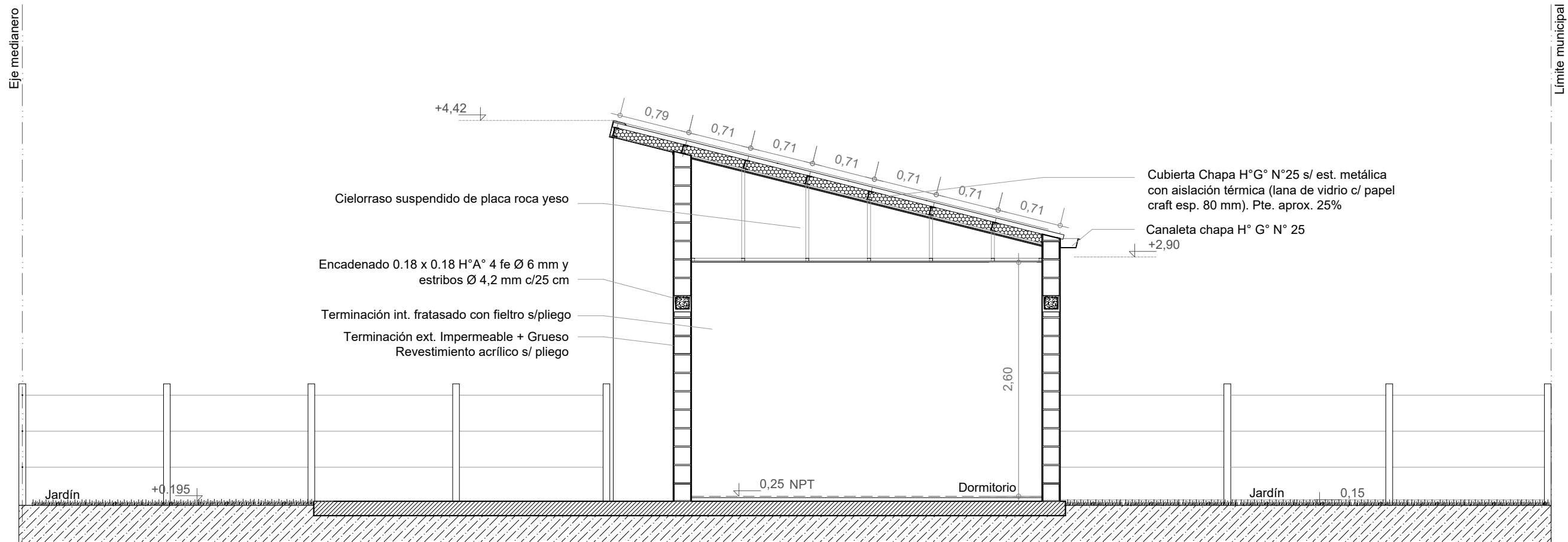
Enero 2022

ESCALA 1:50

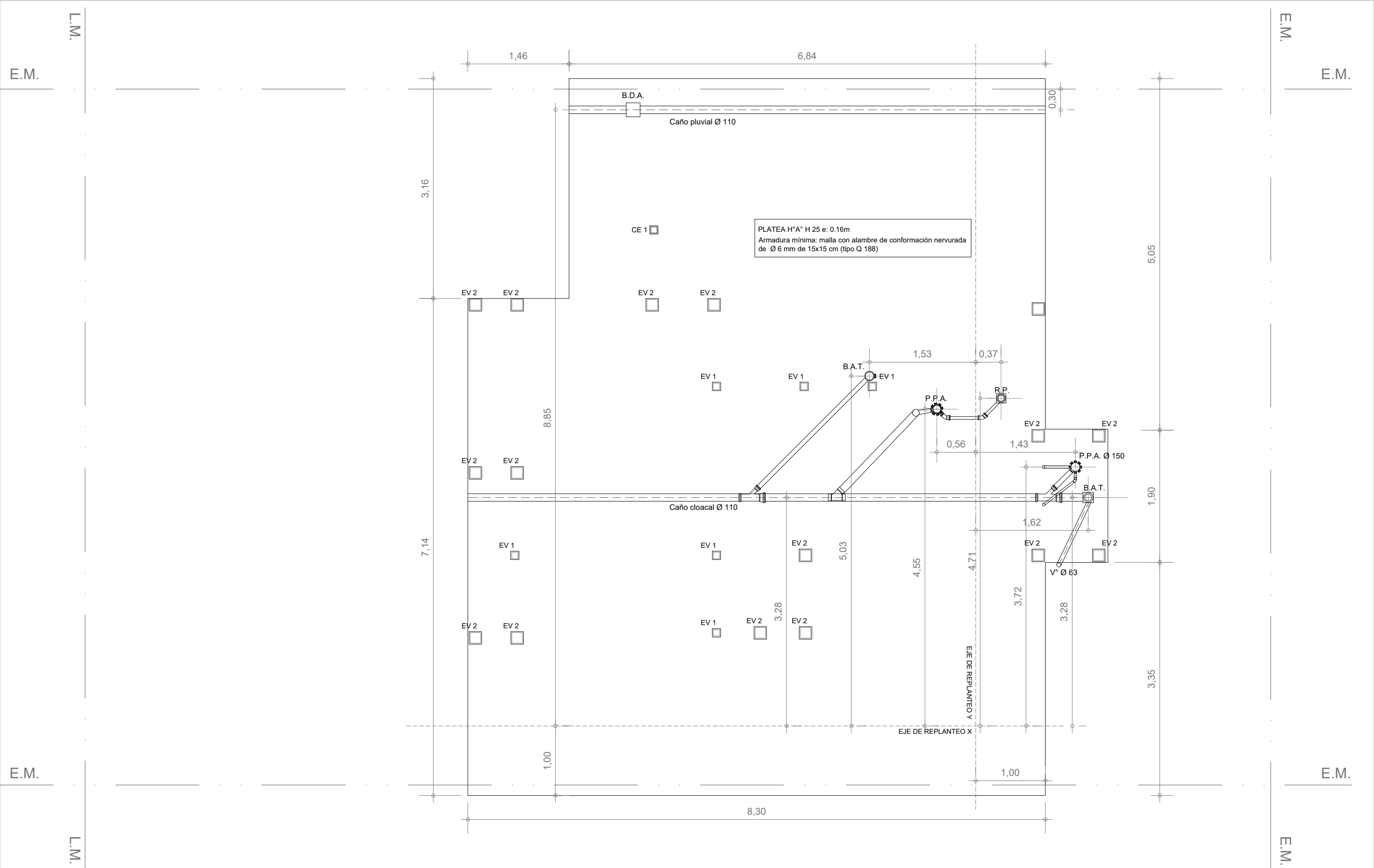
OBS:

05





CORTE C-C
Esc. 1.50

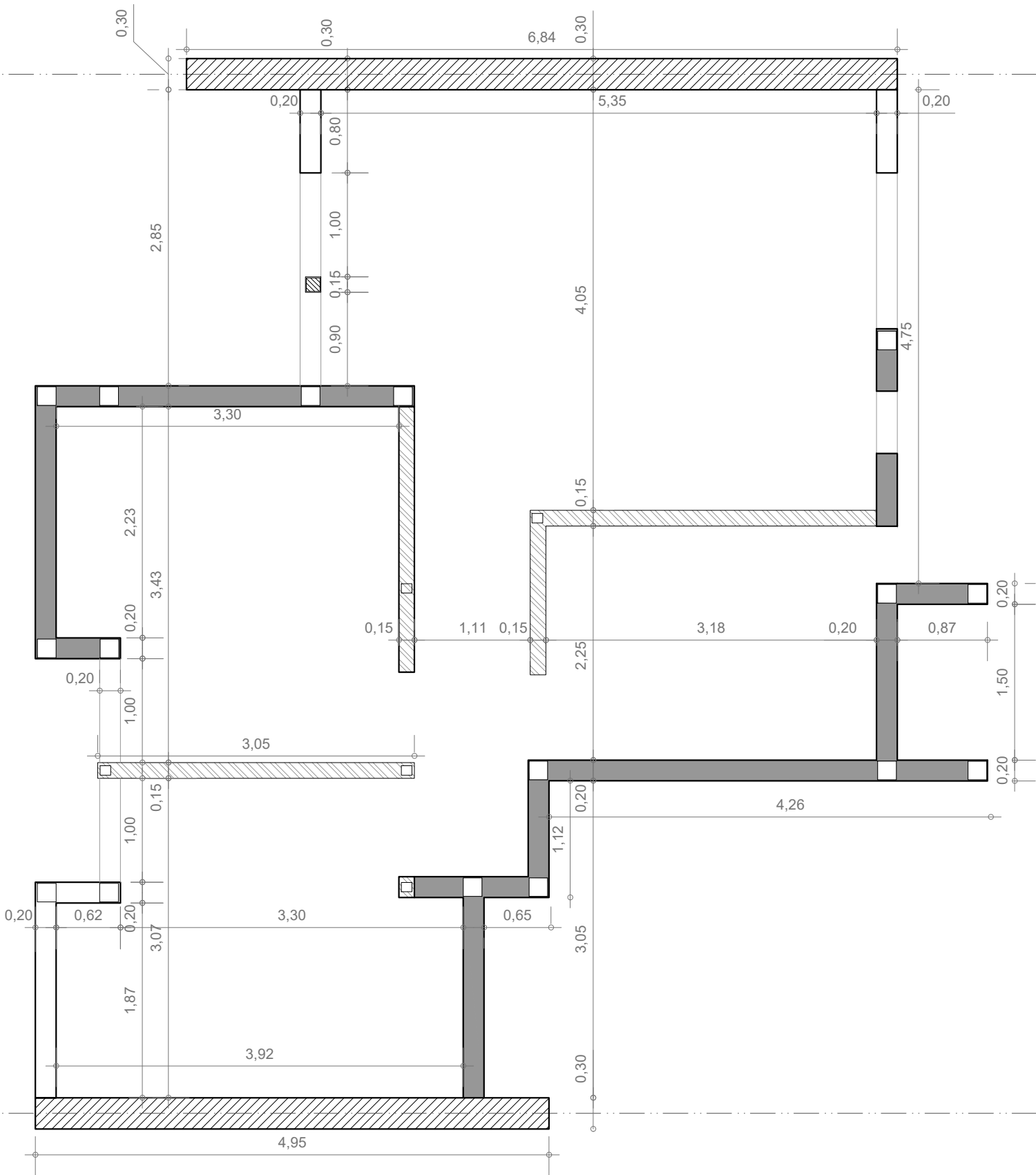


PLATEA - Instalación pluvial y cloacal
Esc. 1.50

PLANTA MAMPOSTERÍAS

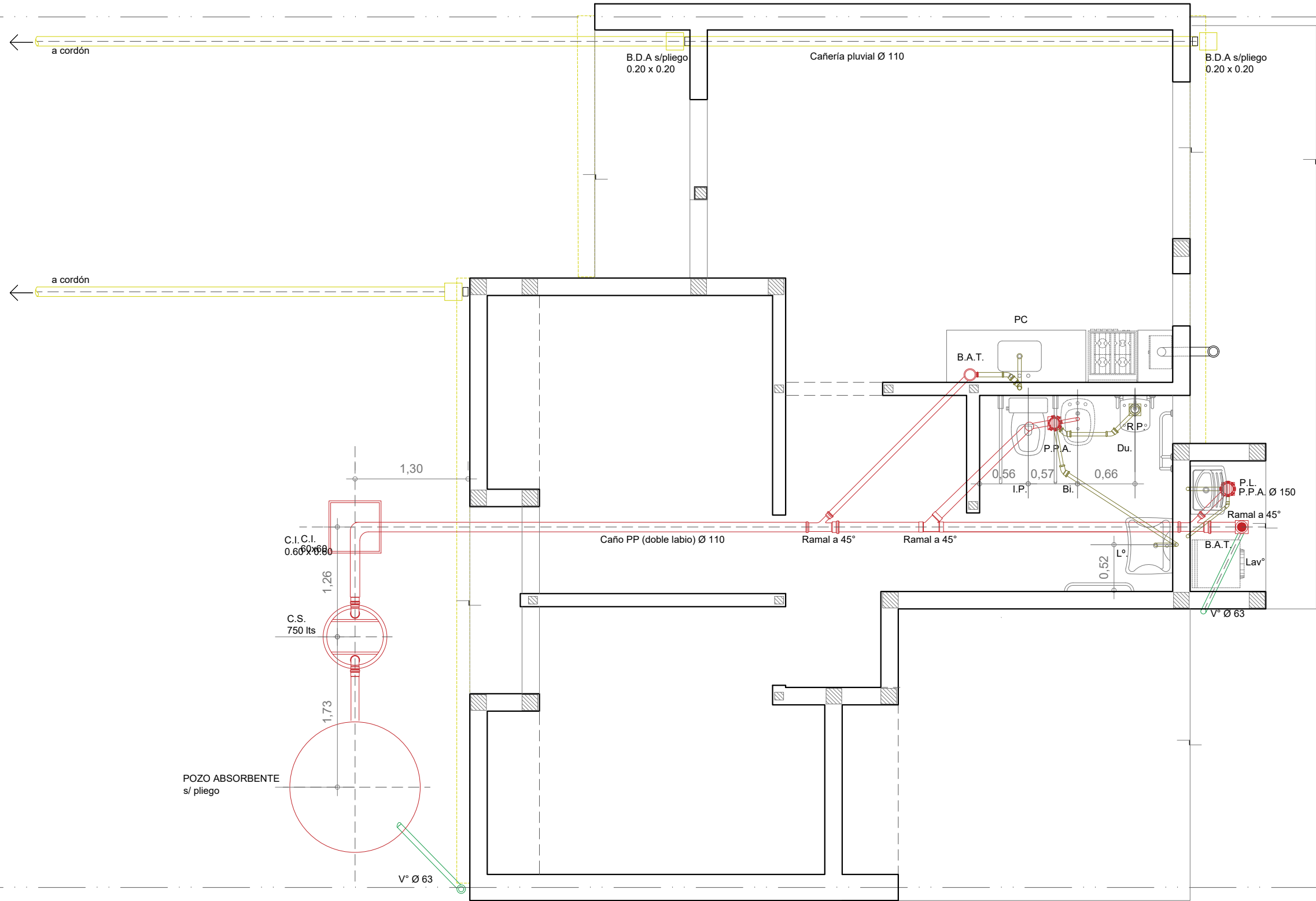
Esc. 1.50

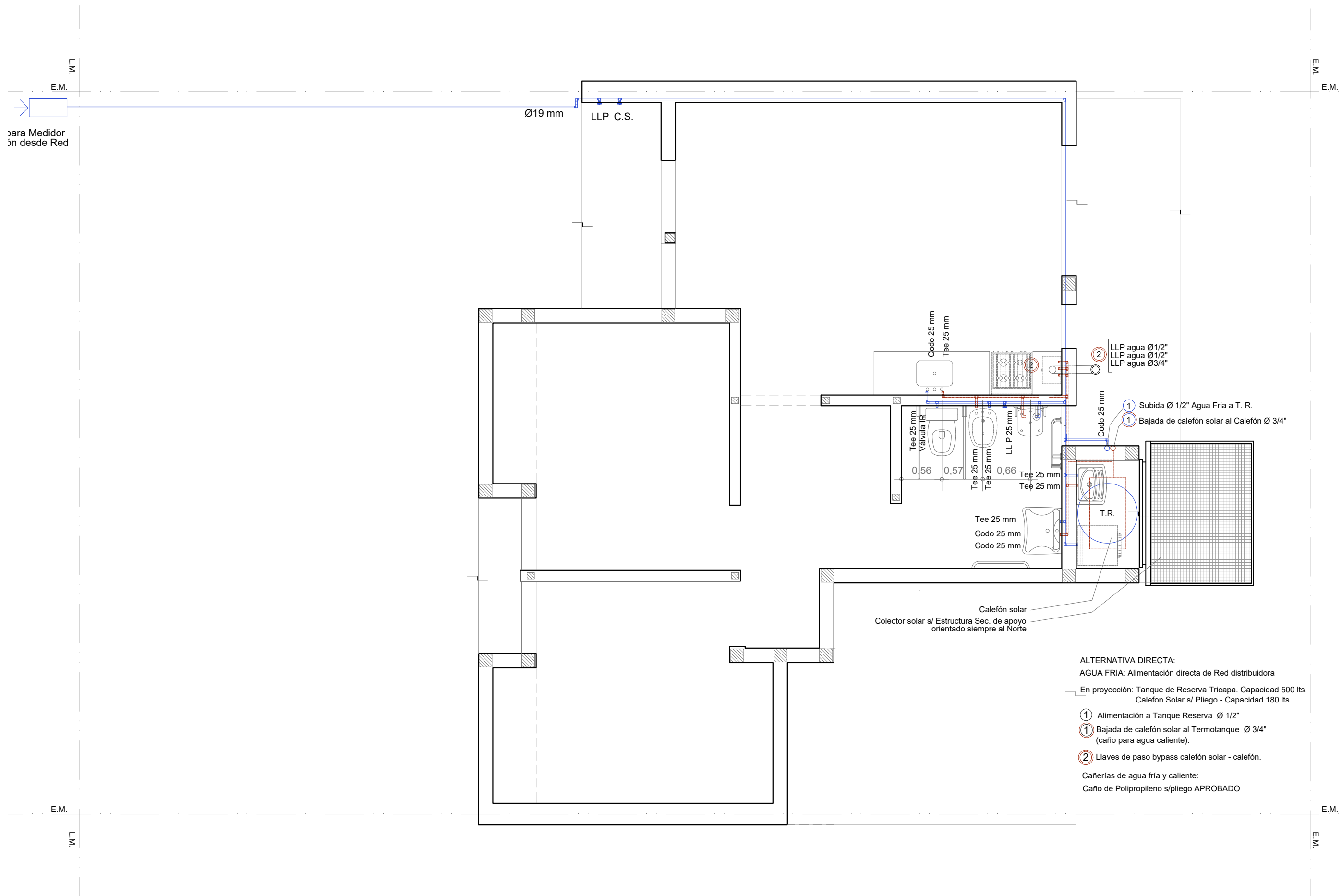
- REFERENCIAS
- Muro medianero e: 0.30 m
Ladrillo macizo común 12 x 5 x 25 cm
Ver especificación en pliego
 - Muro e:0.20 m
Ladrillo cerámico hueco 18 x 19 x 33 cm
Ver especificación en pliego
 - Muro e:0.15 m
Ladrillo cerámico hueco 12 x 19 x 33 cm
Ver especificación en pliego



INSTALACIÓN PLUVIO CLOACAL

Esc. 1.50





INSTALACIÓN AGUA

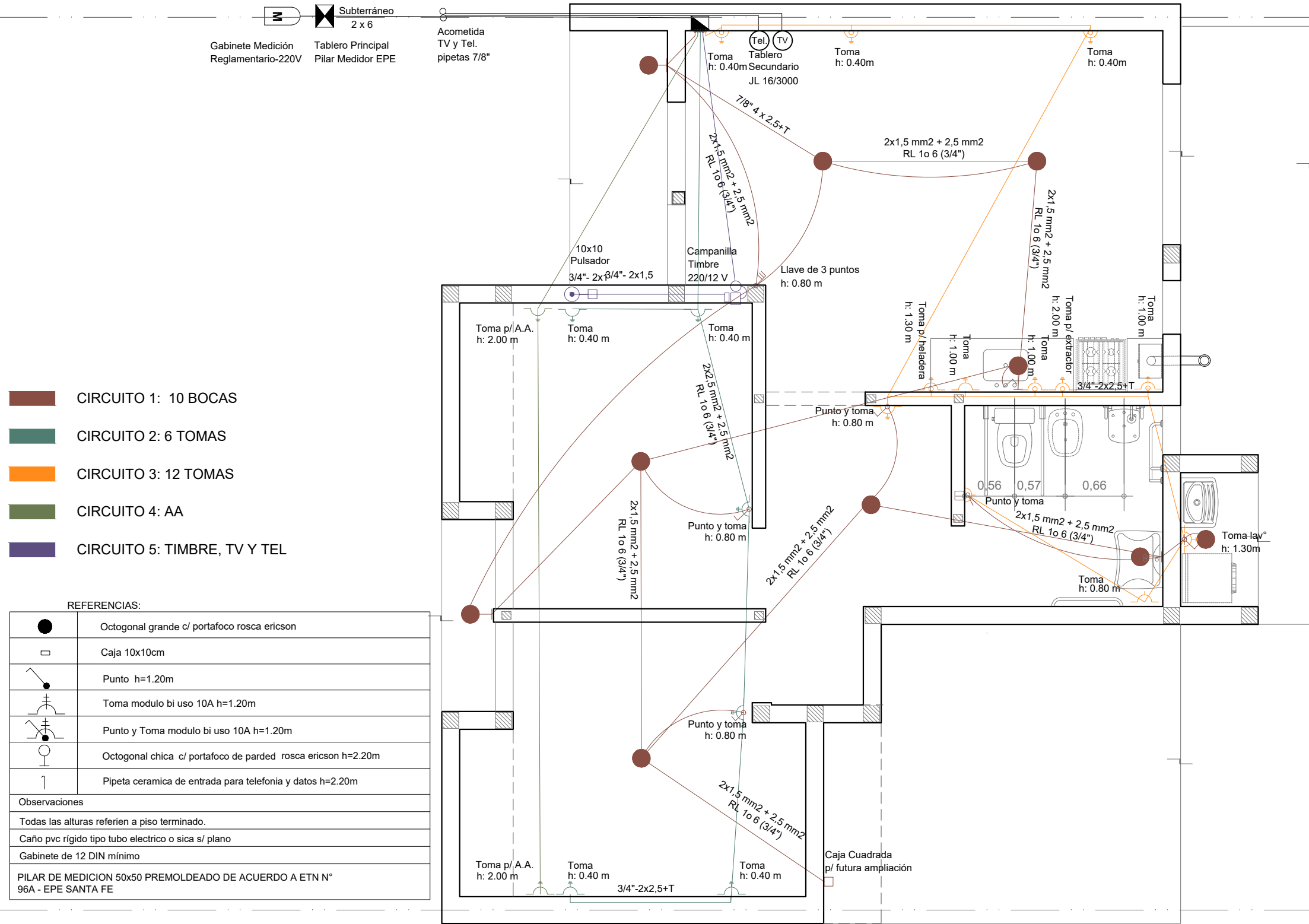
Esc. 1.50

ALTERNATIVA DIRECTA:
AGUA FRÍA: Alimentación directa de Red distribuidora
En proyección: Tanque de Reserva Tricapa. Capacidad 500 lts.
Calefón Solar s/ Pliego - Capacidad 180 lts.

① Alimentación a Tanque Reserva Ø 1/2"
① Bajada de calefón solar al Termotanque Ø 3/4"
(caño para agua caliente).
② Llaves de paso bypass calefón solar - calefón.

Cañerías de agua fría y caliente:
Caño de Polipropileno s/pliego APROBADO

Santa Fe
Provincia

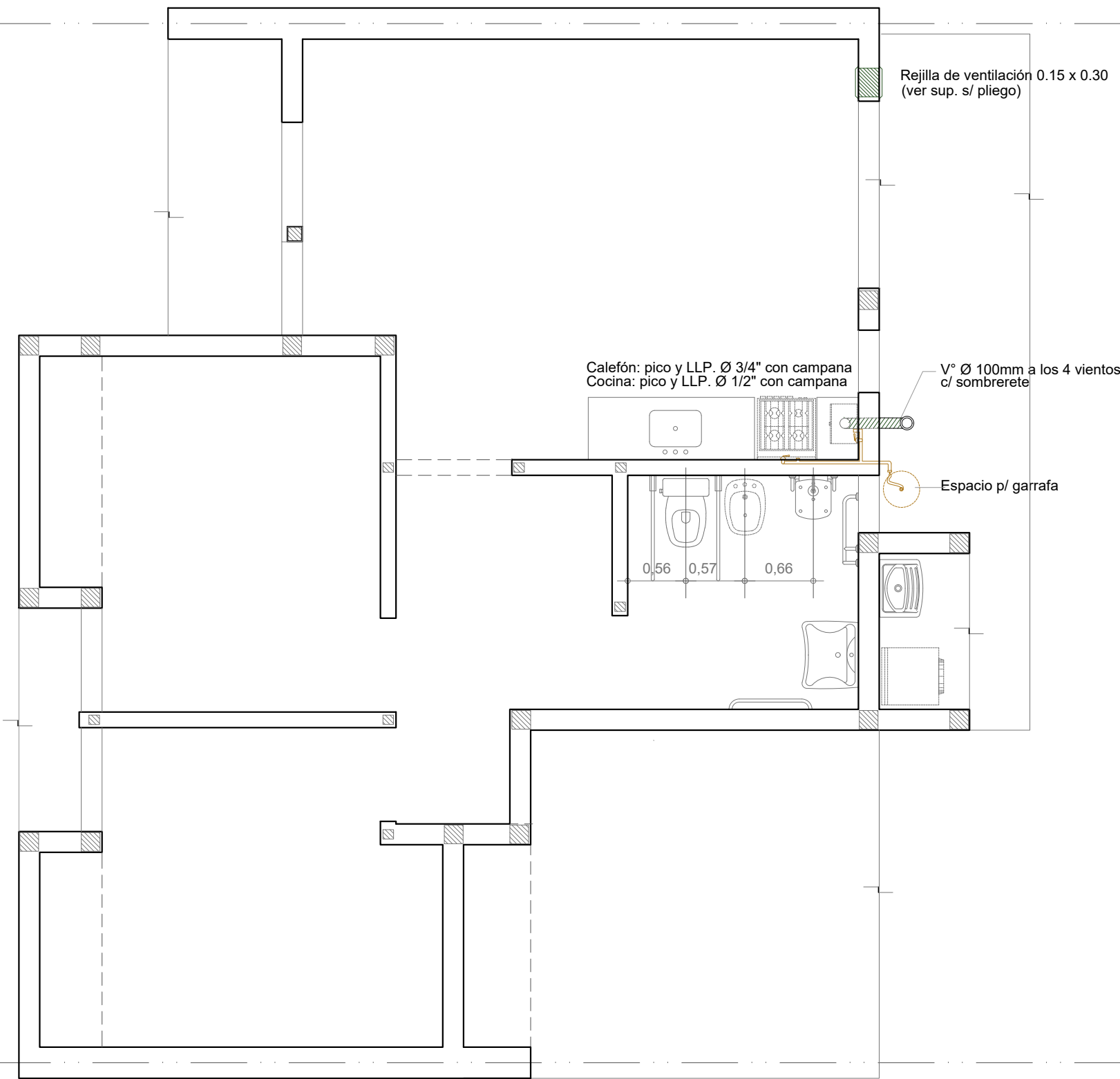


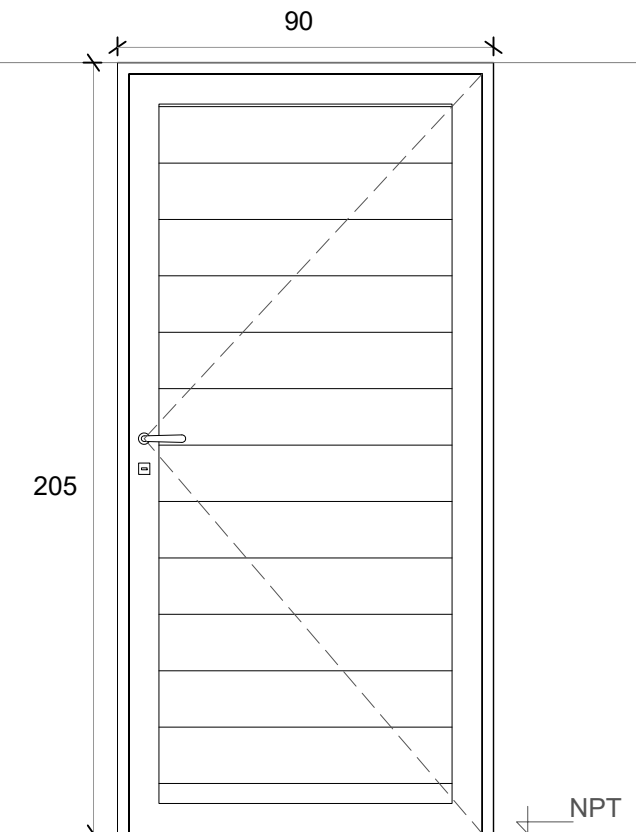
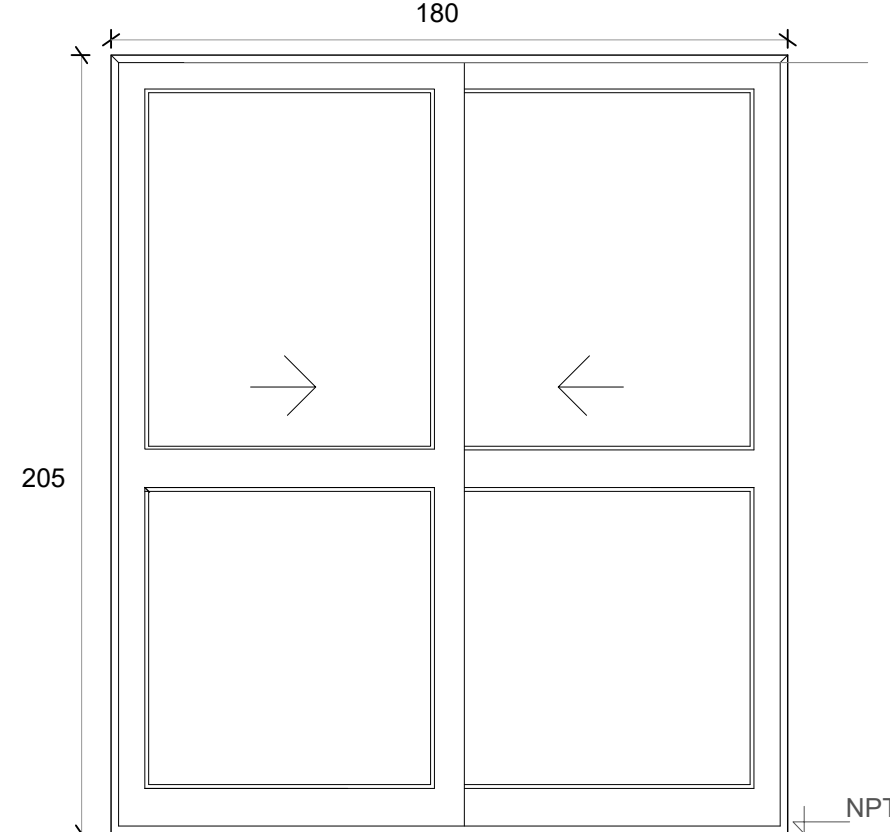
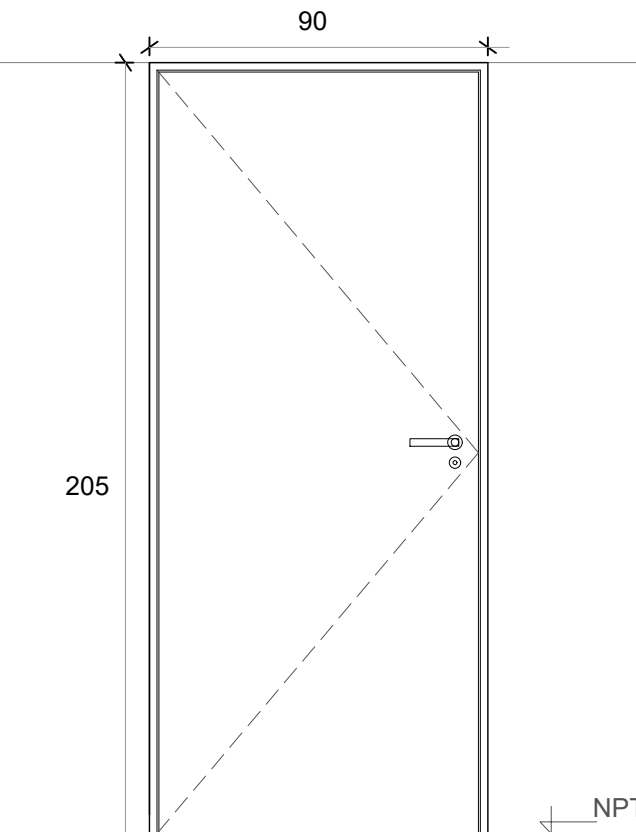
INSTALACIÓN ELÉCTRICA

Esc. 1.50

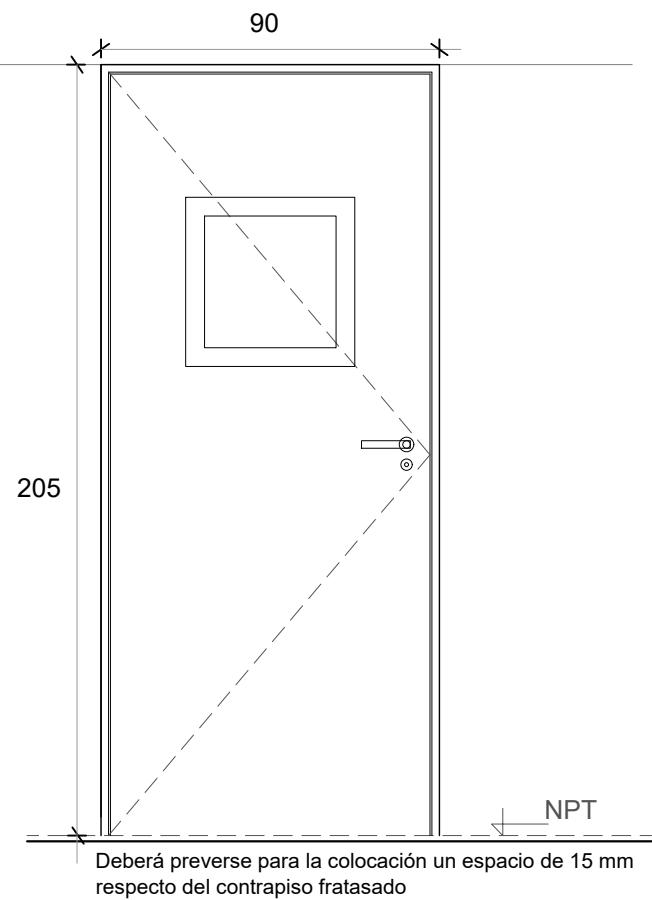
INSTALACIÓN GAS

Esc. 1.50

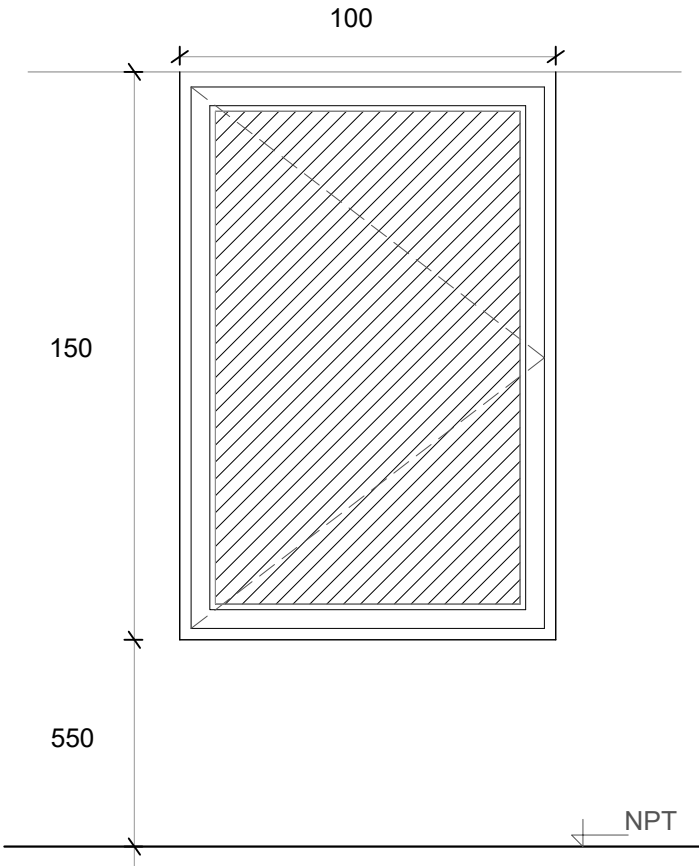


<div>P1</div> <div>PUERTA PPAL.</div>	<div>PV</div> <div>PUERTA VENTANA VCD</div>	<div>P2</div> <div>PUERTA DORMITORIO VCD</div>
<div><p>Deberá preverse para la colocación un espacio de 15 mm respecto del contrapiso fratasado</p></div>	<div><p>Deberá preverse para la colocación un espacio de 15 mm respecto del contrapiso fratasado</p></div>	<div><p>Deberá preverse para la colocación un espacio de 15 mm respecto del contrapiso fratasado</p></div>
<div>Denominación</div> <div>P01 Ingreso</div>	<div>Denominación</div> <div>PV Comedor</div>	<div>Denominación</div> <div>P02 Dormitorios</div>
<div>Descripción</div> <div>Puerta de abrir Herrero o similiar</div>	<div>Descripción</div> <div>2 hojas vidrieras corredizas</div>	<div>Descripción</div> <div>Puerta placa de madera</div>
<div>Cantidad</div> <div>1</div>	<div>Cantidad</div> <div>1</div>	<div>Cantidad</div> <div>3</div>
<div>Hoja</div> <div>Aluminio color blanco</div>	<div>Hoja</div> <div>Vidriada</div>	<div>Hoja</div> <div>Placa de madera, de 40 mm. Enchapada Costillas de pino de 10 mm c/ 90 mm</div>
<div>Marco</div> <div>Aluminio color blanco</div>	<div>Marco</div> <div>Aluminio color blanco. 5 guías</div>	<div>Marco</div> <div>Aluminio</div>
<div>Vidrio</div> <div>-</div>	<div>Vidrio</div> <div>Float 4 mm incoloro</div>	<div>Vidrio</div> <div>-</div>
<div>Herrajes</div> <div>Cerradura tipo doble paleta standard marca "CANDEX", "TEACHE"</div>	<div>Herrajes</div> <div>-</div>	<div>Herrajes</div> <div>Cerradura común con pestillo y llave, con bocallave y boca manija</div>
<div>Pintura</div> <div>-</div>	<div>Pintura</div> <div>-</div>	<div>Pintura</div> <div>-</div>

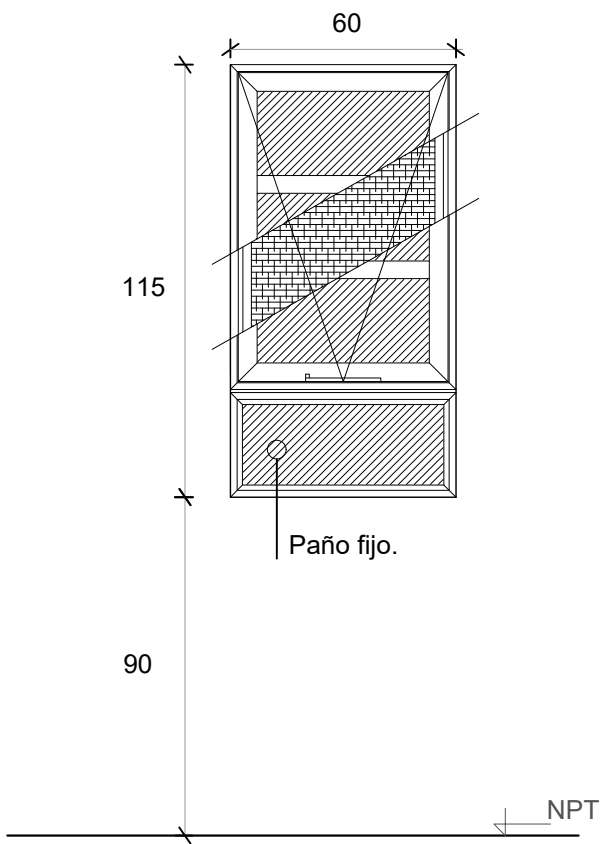
P3 PUERTA BAÑO VCD



V1 VENTANA DE ABRIR

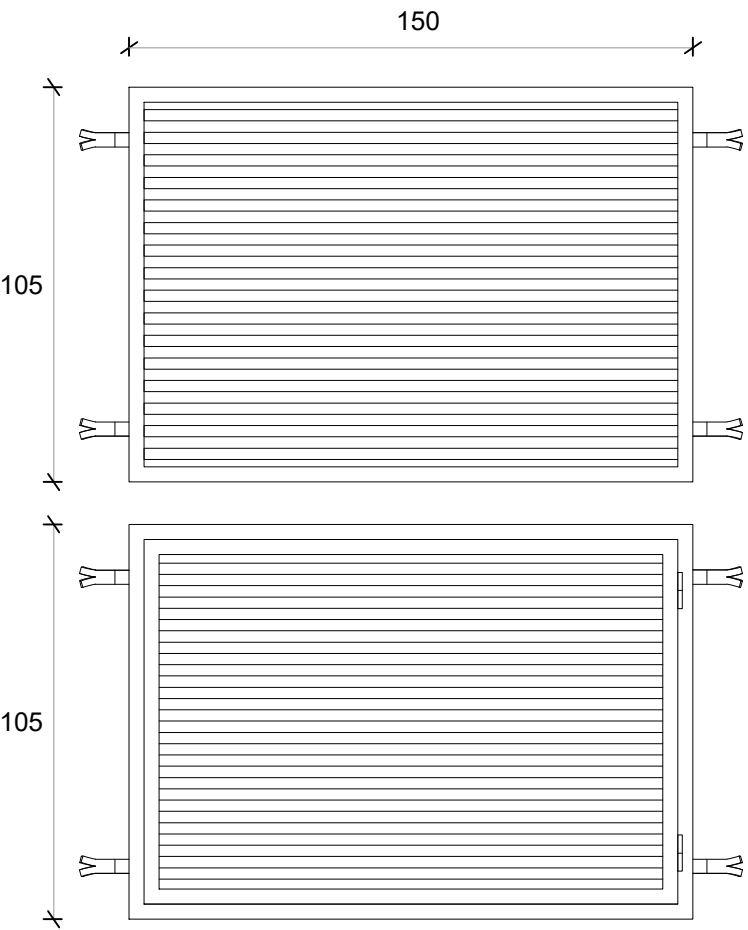


V2 VENTANA COCINA



Denominación	P3 Puerta baño	Denominación	V01 Comedor y Dormitorio	Denominación	V2 Cocina
Descripción	Puerta placa de madera c/ paño vidriado translúcido	Descripción	Ventana corrediza de dos hojas de aluminio color blanco	Descripción	Ventana proyectante con brazo de empuje Paño fijo inferior
Cantidad	1	Cantidad	3	Cantidad	1
Hoja	Placa de madera, de 40 mm. Enchapada	Hoja	Aluminio	Hoja	Aluminio
Marco	Costillas de pino de 10 mm c/ 90 mm Aluminio	Marco	Aluminio. 5 guías para recibir oscurecimiento	Marco	Aluminio
Vidrio	Paño de 0,45 x 0,45 m	Vidrio	Float 4 mm incoloro	Vidrio	Float 4 mm incoloro
Herrajes	Cerradura común con pestillo y llave, con bocallave y boca manija	Herrajes	-	Herrajes	-
Pintura	-	Pintura	-	Pintura	-

R3 REJA FRENTE TANQUE



Denominación	R3 Tanque
Descripción	Reja de abrir y reja fija
Cantidad	2
Hoja	Tubos 30 x 15 mm e.:2.5mm
Marco	Tubo 40 x 45 mm e.: 2.5mm
Vidrio	-
Herrajes	-
Pintura	Blanco